

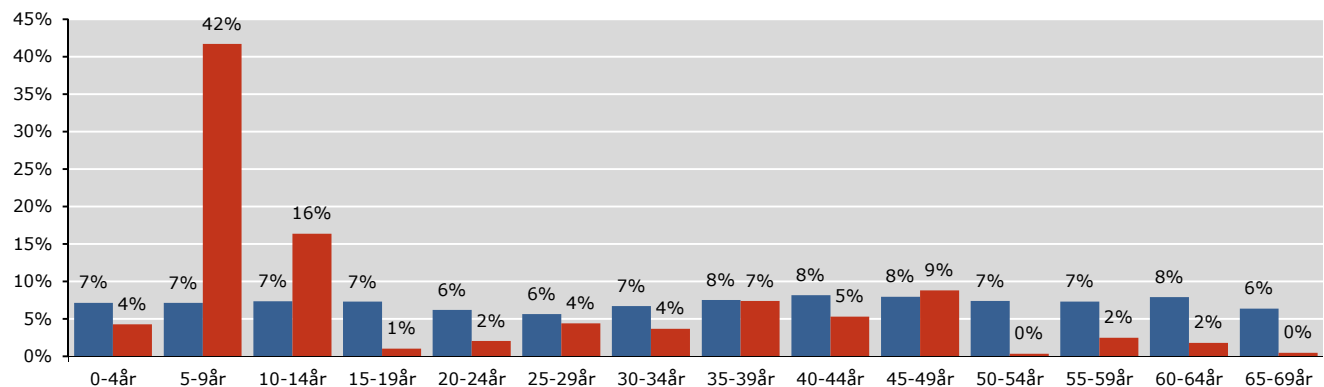
# KRUMMERNE - ALT PÅ SPIL

PUBLIKUM - OVERBLIK

**Instruktør:** Barbara Topsøe-Rothenborg  
**Producent:** Regner Grasten Film  
**Premiere:** 02.10.2014

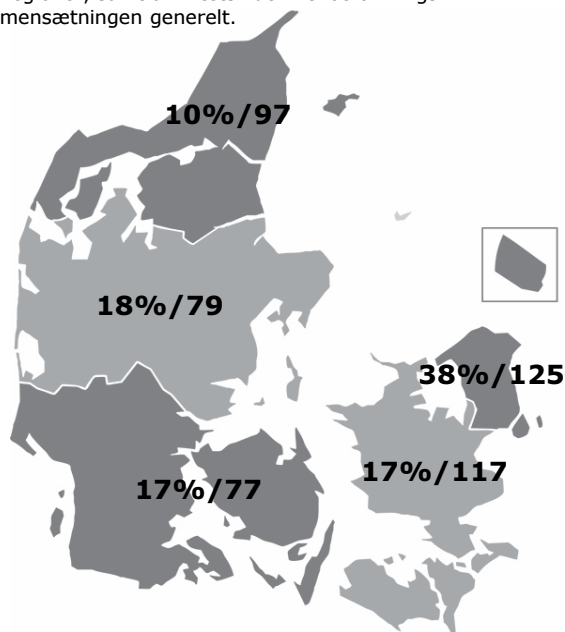
## Aldersprofil

Diagrammet viser aldersfordelingen på hhv. filmens publikum og den generelle befolkning i procent.



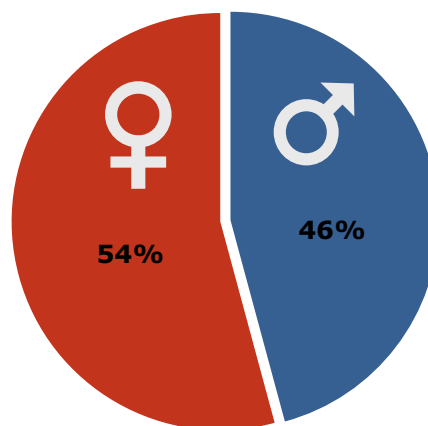
## Geografisk fordeling

Kortet viser den procentvise fordeling af filmens publikum i de fem regioner, samt affinitetsindex ift. befolknings-sammensætningen generelt.



## Kønsfordeling

Kønsfordeling af publikum.



## Billetsalg fordelt på alder

Billetsalg opgjort efter filmens 12. uge i biografene

Aldersgruppe	0-4år	5-9år	10-14år	15-19år	20-24år	25-29år	30-34år	35-39år	40-44år	45-49år	50-54år	55-59år	60-64år	65-69år	Total
Andel af publikum	4%	42%	16%	1%	2%	4%	4%	7%	5%	9%	0%	2%	2%	0%	100%
Penetration*	3%	29%	11%	1%	1%	3%	2%	4%	3%	5%	0%	2%	1%	0%	5%
Billetter	9.647	94.168	36.933	2.274	4.605	9.906	8.256	16.692	11.956	19.902	797	5.587	4.070	1.016	225.810

\*Penetration betegner, hvor stor en procentdel af hele aldersgruppen, der har set filmen. Der tages ikke højde for eventuel dobbeltdekning, hvor den samme person ser samme film flere gange i biografen.

Base: 109 respondenter  
 Kilde: DRF Film Monitor, TNS GALLUP INDEX DANMARK  
 Uddybende om tallene: [dfi.dk/publikumsoverblik](http://dfi.dk/publikumsoverblik)  
 Gengivelse kun tilladt med henvisning til kilde: DFI PROFILBASEN